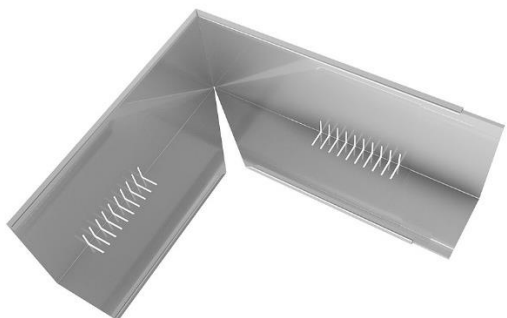


# SP-C AL 220/140 kavicsléc sarokelem

Cikkszám: 2010



## Alkalmazási terület

Az SP-C AL 220/140 alumínium kavicsléc sarokelemeket zöldtetők különböző közegeinek szakszerű és esztétikus elválasztására alkalmazzák, használatukkal tetszőleges hajlásszögű kavicszegély sarkok alakíthatók ki gyorsan és esztétikusan.

## Előnyök

- ☑ esztétikussá teszi a tetőkeretet, meggátolja a különböző közegek keveredését
- ☑ könnyen és gyorsan, ágyazat készítése nélkül telepíthető
- ☑ nem gátolja a vízvezetést
- ☑ tetszőleges hajlásszögű sarkok is kialakíthatók vele
- ☑ 1,2 mm falvastagságú alumíniumból készítjük, a konkurencia 0,8, ill. 1 mm-es termékeihez képest

## Technikai adatok

Magasság	220 mm
Szélesség	140 mm
Hosszúság	1000 mm
Anyagvastagság	2 mm
Tömeg	1,98 kg/db
Anyag	alumínium
Vízáteresztő nyílások felülete	6900 mm <sup>2</sup> /m
Tartozék	1 db toldóelem/sarokelem
Csomagolási egység	4 db zsugorfóliázva, meghajtott állapotban

## Kírási szöveg

ArchiGreen® SP-C AL 220/140 5 él mentén hajlított alumínium kavicsléc sarokelem alkalmazása zöldtetők különböző közegeinek szakszerű és esztétikus elválasztására, a kavicszegély sarkok egyszerű és gyors kialakítására. Anyagvastagság: 1,2 mm; méret: 1000×80×120 mm (H×SZ×M); vízáteresztő nyílások felülete: ~4200 mm<sup>2</sup>/m; tömeg: 0,82 kg/m; tartozék: 1 db toldóelem /sarokelem.

## Méretetek

